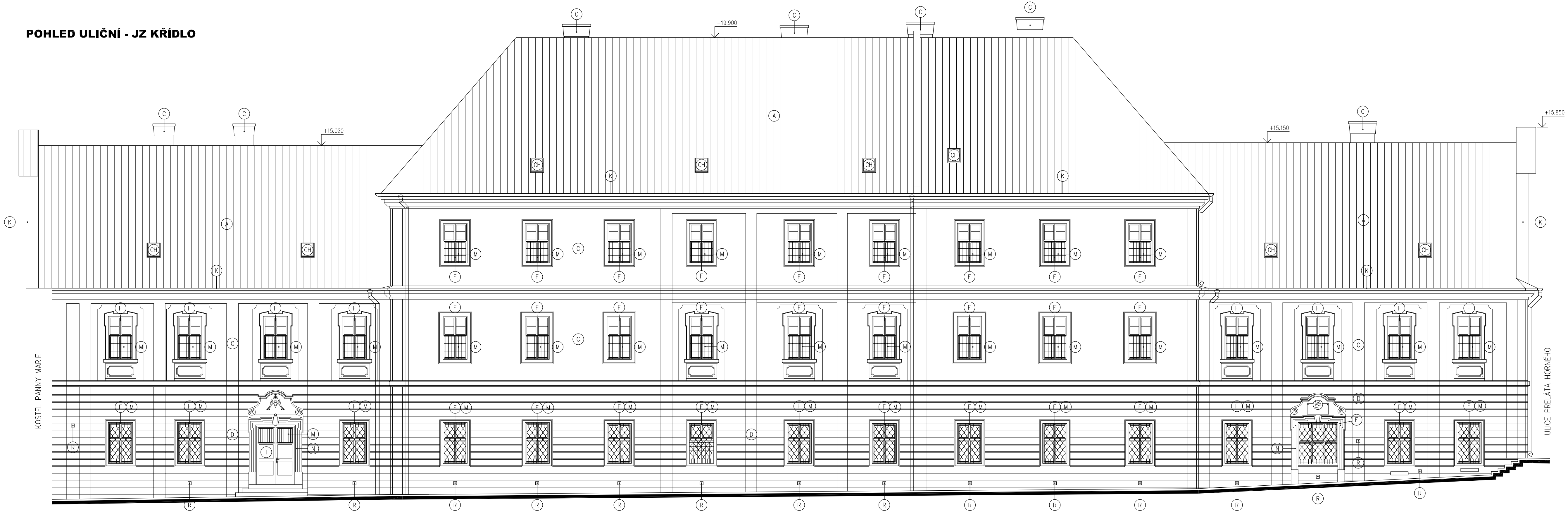
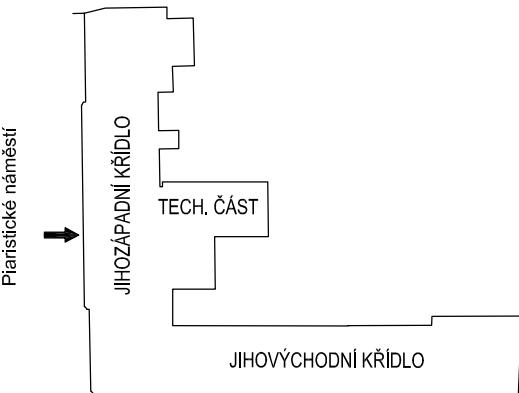


POHLED ULIČNÍ - JZ KŘÍDLO



LEGENDA MATERIÁLŮ

- A KERAMICKÁ STŘEŠNÍ TAŠKA BOBROVKA REŽNÁ, KRYTÍ ŠUPINOVÉ
- C FASÁDA – MINERÁLNÍ VÁPENNÁ OMÍTKA, BARVA SVĚTLÉ OKROVÁ
ŠTUKOVÁ VÝZDOBA, BARVA LOMENÁ BILÁ
- D PÁSOVÁ BOSÁŽ – MINERÁLNÍ VÁPENNÁ OMÍTKA + FASÁDNÍ NÁTĚR, BARVA TMAVŠÍ OKROVÁ
- F OKNO DŘEVĚNÉ KASTLOVÉ/JEDNODUCHÉ, BARVA TMAVĚ HNĚDÁ,VNITŘNÍ ČÁST OKNA – BARVA LOMENÁ BILÁ RAL 1013
- CH STŘEŠNÍ VÝLEZ 550/600 (450/450) MM
- I DVEŘE DŘEVĚNÉ KAZETOVÉ – BARVA TMAVĚ HNĚDÁ
- K KLEMPÍŘSKÉ PRVKY (OPLECHOVÁNÍ, OKAPOVÝ SYSTÉM) – MĚĎ
- L KOMÍN – VÁPENNÁ OMÍTKA, BARVA LOMENÁ BILÁ
- M OCELOVÉ MŘÍŽE – KOVÁŘSKÁ ČERNÝ/BILÁ (NOVODOBA ČÁST)
- N KAMENNÝ PORTÁL – BARVA TMAVĚ OKROVÁ
- R VĚTRACÍ MŘÍŽKY – MĚĎ



±0,000=PODLAHA 1.NP (+98,30 m n.m.)

Zodp. projektant Ing.arch. Pavel Holouš Ing.arch. Lenka Holoušová Pecuchová	Vypracoval Tomáš Očenášek Tomáš Očenášek	Kreslil Tomáš Očenášek	H.arch projekt s.r.o. Dobrovského 5, Hodonín, tel: 777 198 908 projekce@h-arch.cz
Místo stavby: Parc. č. 1798, 1799, 1800 Strážnice na Moravě [756652]	Formát: 5A4		
Investor: Domov pro seniory, příspěvková organizace, Preláta Horného 515, 696 62 Strážnice	Datum: 10/2014		
Akel:	Účel: SP		
Objekt: DOMOV PRO SENIORY STRÁŽNICE ZAMĚŘENÍ STÁVAJÍCÍHO STAVU OBJEKTŮ	Čís. zakázky: 748		
	Čís. kopie: 748		
	Archiv. čís.: 748		
Obsah výkresu: STÁVAJÍCÍ STAV POHLED ULIČNÍ - JZ KŘÍDLO	Měřítko: 1:100	Čís. výkresu: 2.13	